

CASIBA 4001-CEG

Campana de laboratorio para captura de humos y gases contaminantes.

- Fácil instalación y mantenimiento.
- Apto para gases livianos o pesados.
- Frente con cristal de seguridad contrapesado.
- Diseño Modular.
- Iluminación LED exterior.



Descripción general

La función principal de las campanas para laboratorios **CASIBA 4001-CEG**, es brindar una adecuada protección al operador con el menor consumo energético.

El diseño de las campanas para laboratorio **CASIBA 4001-CEG** optimiza la distribución de las líneas de flujo del aire aspirado en su frente y evita la generación de vórtices y turbulencia en su cámara interior.

Su geometría optimiza la captura y contención en su interior de los gases, vapores, humos y partículas de polvo, generados en su zona crítica de trabajo, durante la ejecución de diferentes procesos de ensayos, producción e investigación. Estos contaminantes una vez capturados, deben ser evacuados al exterior en forma continua mediante un sistema de conductos y ventilador de extracción.

Esto es lo que asegura una eficiente captura de gases pesados a nivel de la mesada de trabajo y de los contaminantes más livianos en su parte superior.

Características constructivas

Todos los paneles que conforman una campana **CASIBA 4001-CEG** están atornillados entre sí y pueden ser fácilmente removidos y reemplazados en caso de sufrir daños.

Sus laterales externos y el panel frontal superior están contruidos mediante paneles de chapa de acero de 1,25mm de espesor, plegados, con tratamiento superficial de pintura en polvo epoxi color blanco, con curado final en horno a alta temperatura.

Las superficies del interior están conformadas por paneles plegados de acero inoxidable calidad AISI 304 pulido mate. Con frente ajustable tipo guillotina, de cristal de seguridad compuesto, de 4+4mm de espesor, con film intermedio. Esta característica permite acceder fácilmente a todas las superficies interiores para su mantenimiento o limpieza y facilita el ingreso de equipos y accesorios cuando se prepara el área de trabajo.

Posee botonera de comando al frente y artefactos de iluminación indirecta LED (a través del panel frontal), aplicada sobre un frente rebatible. Este frente superior está equipado con resortes neumáticos para facilitar las tareas de servicio y recambio de lámparas agotadas y permite acceder a la caja de conexiones eléctricas intermedias.

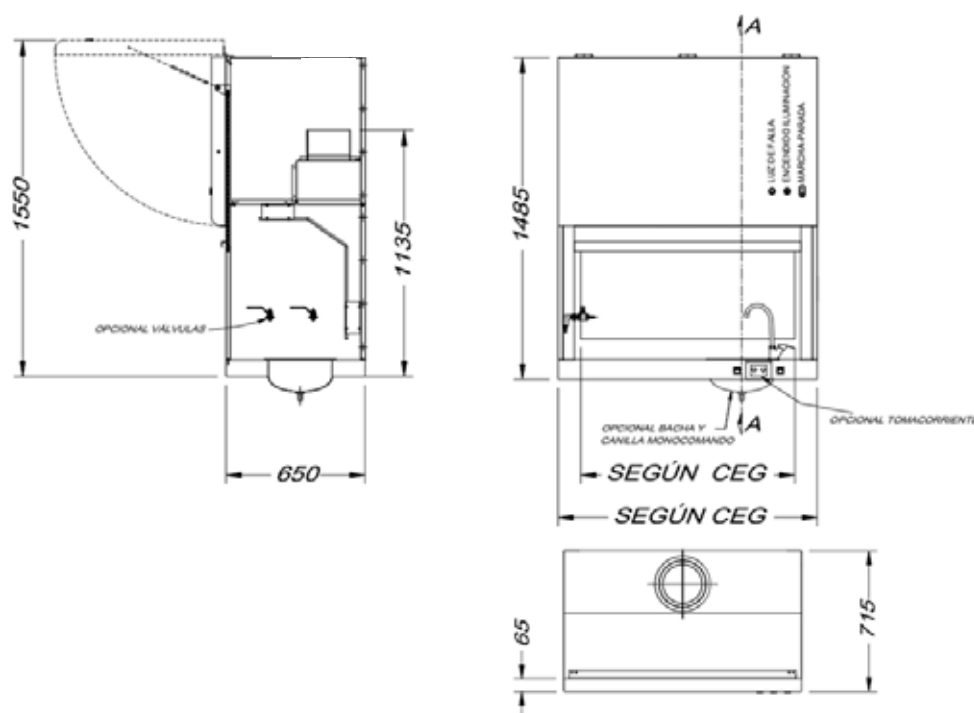
Opcionales

- Validación y verificación del equipo con certificación anual.
- Ventilador de extracción para gases corrosivos, íntegramente inyectado en polipropileno.
- Tablero eléctrico con convertidor de frecuencia para permitir ajustar el caudal aspirado modificando la velocidad de giro de su ventilador de extracción.
- Tomas de 220V para alimentación eléctrica montados sobre el borde exterior de mesada.
- Monitor de seguridad con Alarma luminosa y sonora por bajo caudal.
- Pileta con grifo para agua tipo cuello de cisne instalado en mesada interior.
- Válvulas para suministro de fluidos (aire comprimido, vacío, nitrógeno, etc.) en el lateral de la cámara de trabajo.
- Contador horario.
- Mueble bajo mesada para guarda de equipos y herramientas.
- Estructura soporte a piso.
- Módulo de filtrado para la neutralización de contaminantes gaseosos antes de su descarga al exterior.
- Conjunto motor ventilador con construcción anti explosiva.
- Tareas de flete, acarreo y ensamblado.
- Protocolos para calificación de Diseño; Instalación, Operación y Performance (DQ; IQ; OQ; PQ)

Aplicaciones frecuentes

- Laboratorios farmacéuticos y clínicos.
- Laboratorios de investigación y producción.

Dimensiones generales



MODELO	ANCHO (mm)		ALTURA (mm)		PROFUNDIDAD (mm)		PESO (Kg)
	TOTAL	ÚTIL	TOTAL	ÚTIL	TOTAL	ÚTIL	
CASIBA 4001 CEG 1000	1000	850	1550	650	715	535	155
CASIBA 4001 CEG 1200	1200	1050	1550	650	715	535	170
CASIBA 4001 CEG 1400	1400	1250	1550	650	715	535	185
CASIBA 4001 CEG 1600	1600	1450	1550	650	715	535	200
CASIBA 4001 CEG 1800	1800	1650	1550	650	715	535	215
CASIBA 4001 CEG 2000	2000	1850	1550	650	715	535	230
CASIBA 4001 CEG 2200	2200	2050	1550	650	715	535	245

Información de entrega

Para facilitar las tareas de transporte, acarreo y ensamblado en el lugar, las campanas para laboratorio se entregan totalmente armadas y embaladas en cartón corrugado y film de poliéster dentro de un cajón de madera, apto para transporte terrestre.

Seguridad e higiene

Para evitar todo riesgo de contaminación dentro del edificio ya sea por deficiencias de sellado entre accesorios y/o corrosión de conductos, el ventilador para extracción siempre debe ser el último elemento del sistema. De esta manera tanto la campana como el sistema de extracción permanecerán siempre en depresión, asegurando en el tiempo la calidad de aire interior y la ausencia de contaminación cruzada. Es por este motivo que las campanas para laboratorio **CASIBA 4001-CEG**, no incluyen un ventilador centrífugo incorporado.

Cabe destacar que, para evitar el contacto de los elementos eléctricos de maniobra y protección con gases corrosivos, atmósfera inflamable o explosiva, el tablero de comando y protección se debe instalar de forma remoto y no está incluido en el interior de las Campanas **CASIBA 4001-CEG**.

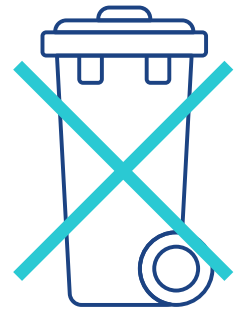
Condiciones de almacenamiento

Se recomienda no almacenar directamente bajo los rayos solares ni a la intemperie. Almacenar con las protecciones originales, evitando golpes en sus bordes laterales y superiores.

Cuidado del medio ambiente y disposición final

En CASIBA contemplamos, en todos los procesos, las buenas prácticas de manufactura y medioambientales. Procuramos hacer extensivo a todos nuestros clientes el compromiso con la preservación del medio ambiente, realizando la separación industrial y doméstica de residuos.

No lo deseche junto al resto de los residuos domiciliarios. Consulte a las autoridades locales acerca de la mejor forma de desecharlo.




*Todos los datos y/o valores que están incorporados en este documento son exclusivamente de referencia.
Para mayor información contáctese con nuestro Departamento Técnico.*

REV. Abril 2023

CASIBA S.A.

Av. Bmé. Mitre 3976 (B16578AUX)
Caseros, Prov. de Buenos Aires, Argentina

 (+5411) 4750.0051

 comercial@casiba.ar

 casiba.ar

 @casiba

 @casiba.sa

 /company/casiba-s-a-

